

戸建貸家住宅はこんな方におすすめです！

- ・小さな土地活用にお困りの方
- ・青空駐車場や古い借家をお持ちの方
- ・将来の年金制度に不安を感じている方
- ・固定資産税ばかり払っている方
- ・資産形成したいサラリーマンの方

土地の有効活用の新提案！！



戸建貸家3棟

8/24日

土地活用をお考えの方は是非この機会に一度お越し下さい♪

完成見学会開催

「所在地」松山市北斎院町 736-1

「時間」10:00 ~ 17:00

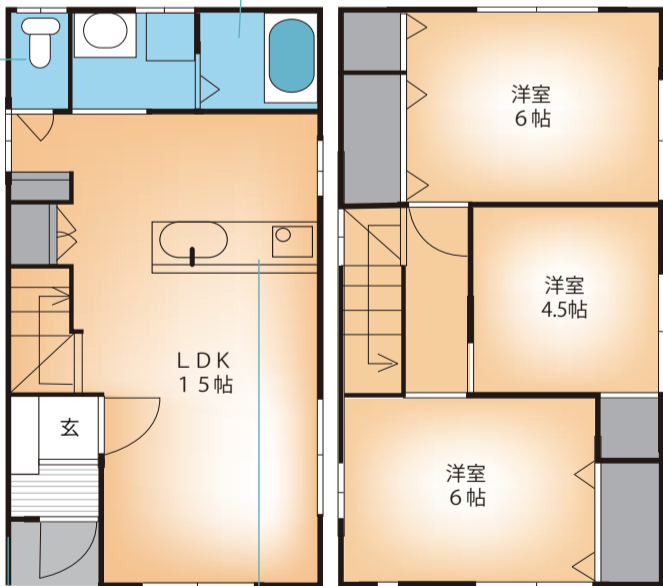


温水便座付のトイレです。



LIXIL システムバスが標準設備です！浴室暖房乾燥と追い焚き機能付です

水回りをまとめ家事動線も考えた間取りになっています。



テンキーロックで防犯対策も安心です。



最新のLIXILシステムキッチンが標準設備です！！大容量収納も魅力で女性には喜ばれるポイントです！！

Smart Space (スマートスペース)

890万円~
3LDK
(22.16坪)

標準プラン

〈収支計画〉工事費 961万円(税込)

◎外構工事 ◎浄化槽工事 ◎地盤改良工事(各別途)

想定家賃 8.5万円(駐車場込)

表面利回り

〈年間収入〉102万円 ÷ 〈投資額〉961万円 = 10.61%

安定した利回りで狭小地でも可能！

現地案内図

