

賃貸マンション建築FC 建築戸数 (RC構造) 日本一!

ユーミーマンションは全国6,700棟83,000世帯に
支持される高品質賃貸マンションブランド

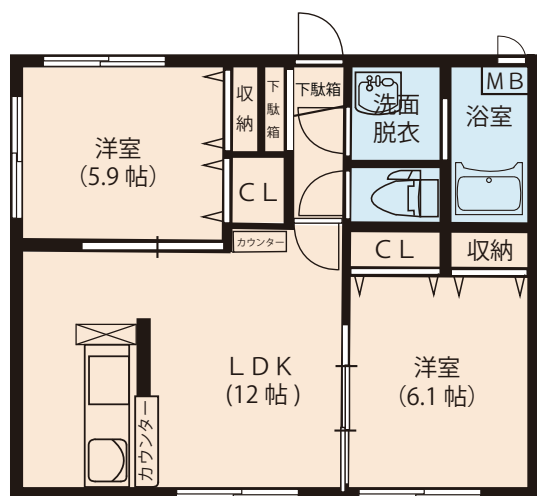
松山市内で **100棟目** 入居者に選ばれてきたRCマンションです
 おかげ様で
 ありがとうございます



写真は3戸の3階のイメージ写真です。

このたび、**針田町**でユーミーマンションの工事を始めました。
 完成は**令和2年1月末**の予定です。
 間取りはファミリータイプの2LDK・規模は3戸×3階=9戸です。

間取り



2LDK / 53.46㎡ (16.17坪)

現地案内図

