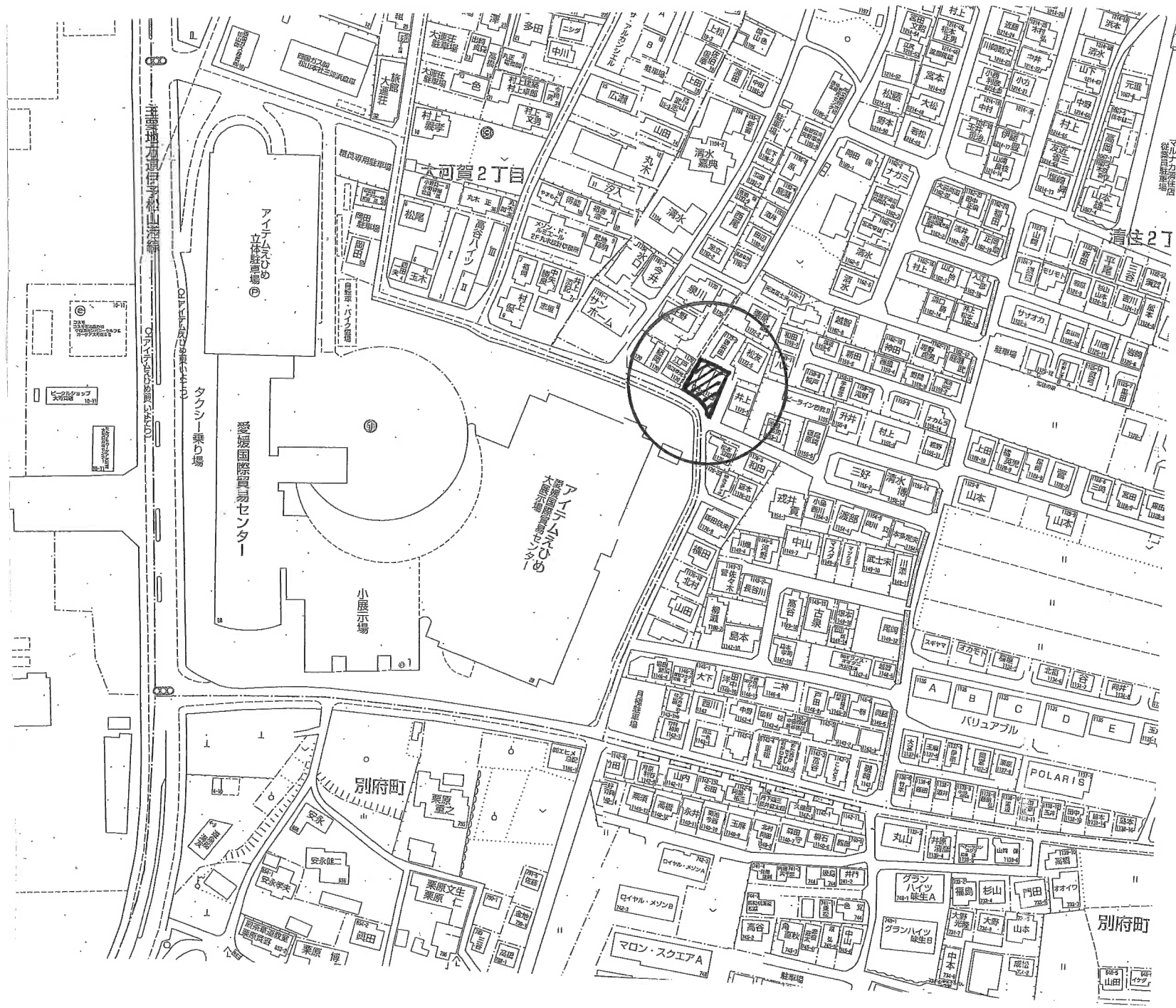


売土地



価格	1,120万円			
物件所在地	松山市清住2丁目1174番地1			
土地	面積	155.27㎡(46.96坪)		
	地目	宅地		
	接道	南側		
建物	構造			
	建築			
	延床面積			
法令関係	建ぺい率	60%	容積率	160%
	都市計画	市街化区域		
	用途地域	第一種住居地域		
	その他の制限			
施設	ガス			
	水道	公営水道		
	排水	公共下水		
交通	伊予鉄バス「アイテムえひめ前」 徒歩5分			
校区	味生小学校 津田中学校			
備考	※建築条件付き ※現況更地			

河窪建設株式会社

松山市北吉田町1038番地 宅地建物取引業者免許
TEL 089-971-2400 愛媛県知事(11)第2558号

087869

地番	1174-4-1	土地所在	松山市清住二丁目
前1174-1 後新		土地所在図 地積測量図	

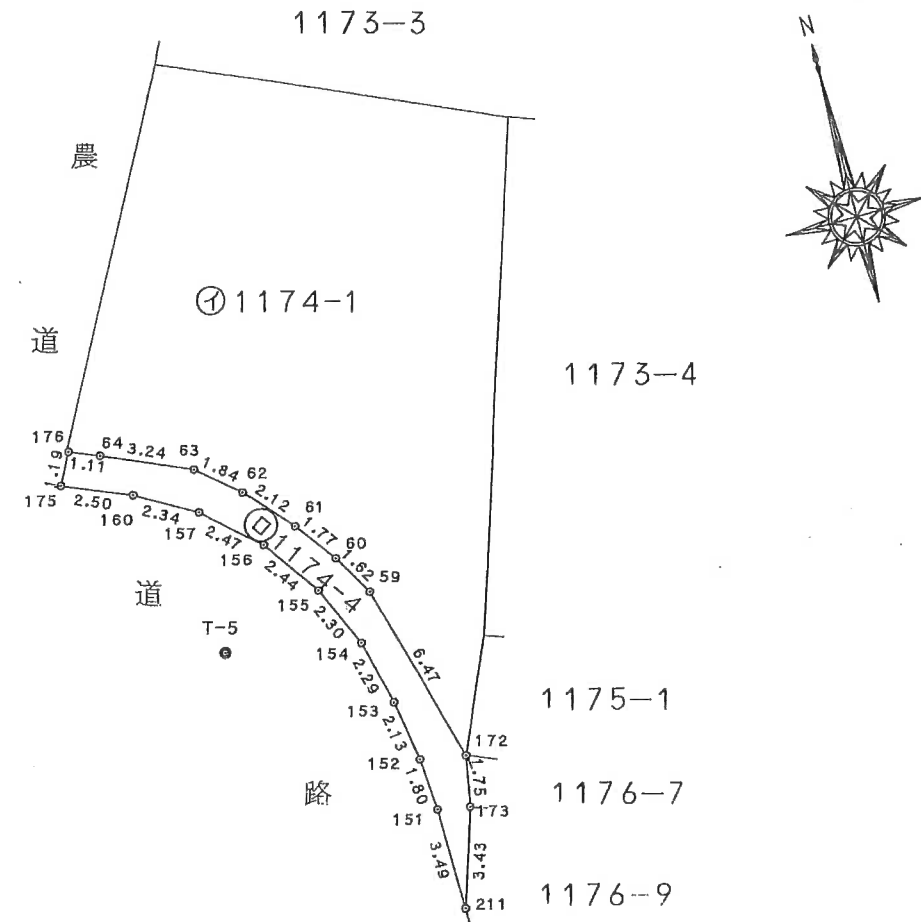
測点名	標識	X座標	Y座標
T-4	金属板	102.274	39.554
T-5	金属板	127.750	36.676

測点名	夾角	点間距離
引照点 T-4		
T-5		25.63m
境界点 172	18-20-11	20.43m
176	355-45-01	34.08m

測点名	夾角	点間距離
引照点 T-5		
T-4		25.63m
境界点 172	314-08-25	8.95m
176	163-10-43	8.72m

地番	測点名	標識	X座標	Y座標	距離
①1174-4	176	松山市界標	135.769	33.228	1.11m
	64		135.348	34.264	3.24m
	63		134.068	37.243	1.84m
	62		132.883	38.663	2.12m
	61		131.312	40.100	1.77m
	60		129.890	41.165	1.62m
	59		128.496	41.994	6.47m
	172		122.272	43.765	1.75m
	173		120.542	43.458	3.43m
	211	金属板	117.260	42.437	3.49m
	151		120.759	42.354	1.80m
	152		122.558	42.183	2.13m
	153		124.662	41.834	2.29m
	154		126.892	41.273	2.30m
	155		128.983	40.307	2.44m
	156		130.971	38.878	2.47m
	157		132.615	37.030	2.34m
160		133.767	34.992	2.50m	
175		134.707	32.671	1.19m	
			倍面積	51.458283	
			面積	25.7291415	
			地積	25.72 m ²	
			坪数	7.78	

地番	公簿	合計面積	残地	地積	坪数
①1174-1	181.00	25.7291415	155.2708585	155.27 m ²	46.96



作製者 社団法人 愛媛県公共嘱託登記土地家屋調査士協会社員
 土地家屋調査士 久保 宝 (平成8年3月26日作製)
 (愛媛県土地家屋調査士会用紙)

申請人 所有者 佐伯 トシ子
 代位者 松山市長 田中 誠
 縮尺 1/250
 H9.3.14. 4 No 010631 7.2.400冊